

# Поддельные насосы RS



На поддельных насосах (слева), на упаковке, используется старая маркировка даты производства (без указания недели).

В настоящее время на рынке появились поддельные насосы RS. Подделка довольно качественная по внешнему виду.

Однако, возможны обращения в сервисные центры для выполнения гарантийных обязательств. При этом, наиболее распространены следующие выходы из строя – двигатель сгорает в первые часы эксплуатации, при длительной эксплуатации клиенты жалуются на повышенный шум от насоса.

На нижеприведенных слайдах Вы сможете увидеть отличия оригинальных насосов от поддельных.

Помимо всего, требуйте предоставления гарантийных талонов. Однако, в случае если Вам принесут в ремонт поддельный насос с оригинальным гарантийным талоном – просим незамедлительно уведомить об этом отдел сервиса ООО «ВИЛО РУС» и переслать нам копию этого талона, а также если будет возможность, другую информацию о продавце насоса и имеющиеся в наличии документы.

На поддельных насосах (слева), на упаковке, используется старая маркировка даты производства (без указания недели)



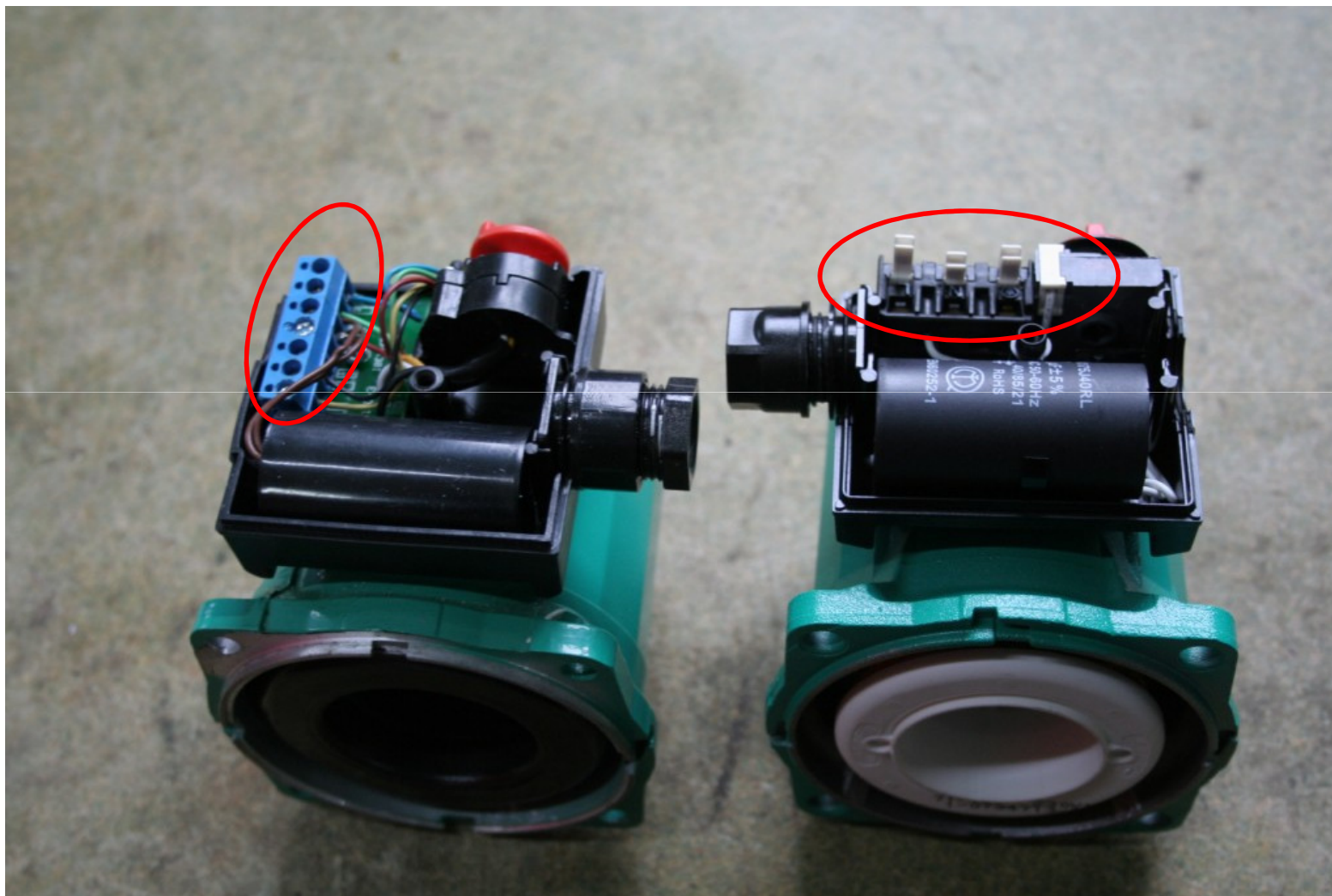
На оригинальных насосах, на шильдике указывается новый формат даты производства, с указанием года и недели производства



На поддельных насосах используется старый формат даты производства (год, месяц).



Клемная колодка поддельных насосов (слева) выполнена по старому образцу – под винтовое крепление. В оригинальных насосах (справа) используется клемная колодка с зажимами.



Клемная коробка поддельных насосов (слева) имеет конструктивные отличия от оригинальной клемной коробки, соответственно различается способ закрепления клемных коробок на корпусе статора.



Рабочие колеса выполнены из разных материалов. Визуально, рабочее колесо оригинального насоса имеет белый цвет (справа). Гильзы насосов отличаются диаметрами и формой. Помимо всего, на гильзе оригинального насоса (справа) нанесен артикульный номер.





Уплотнительные элементы выполнены из разных материалов и имеют различные цвета.  
В оригинальных насосах они черные.



Уплотнительные элементы выполнены из разных материалов и имеют различные цвета.  
В оригинальных насосах они черные.



Все легко определяемые отличия



Следующая информация касается обнаруженного насоса в Воронеже



Продавец торгующий контрафактом имеет наш гарантийный талон.  
Талон старого образца.

**ГАРАНТИЙНЫЙ ТАЛОН**

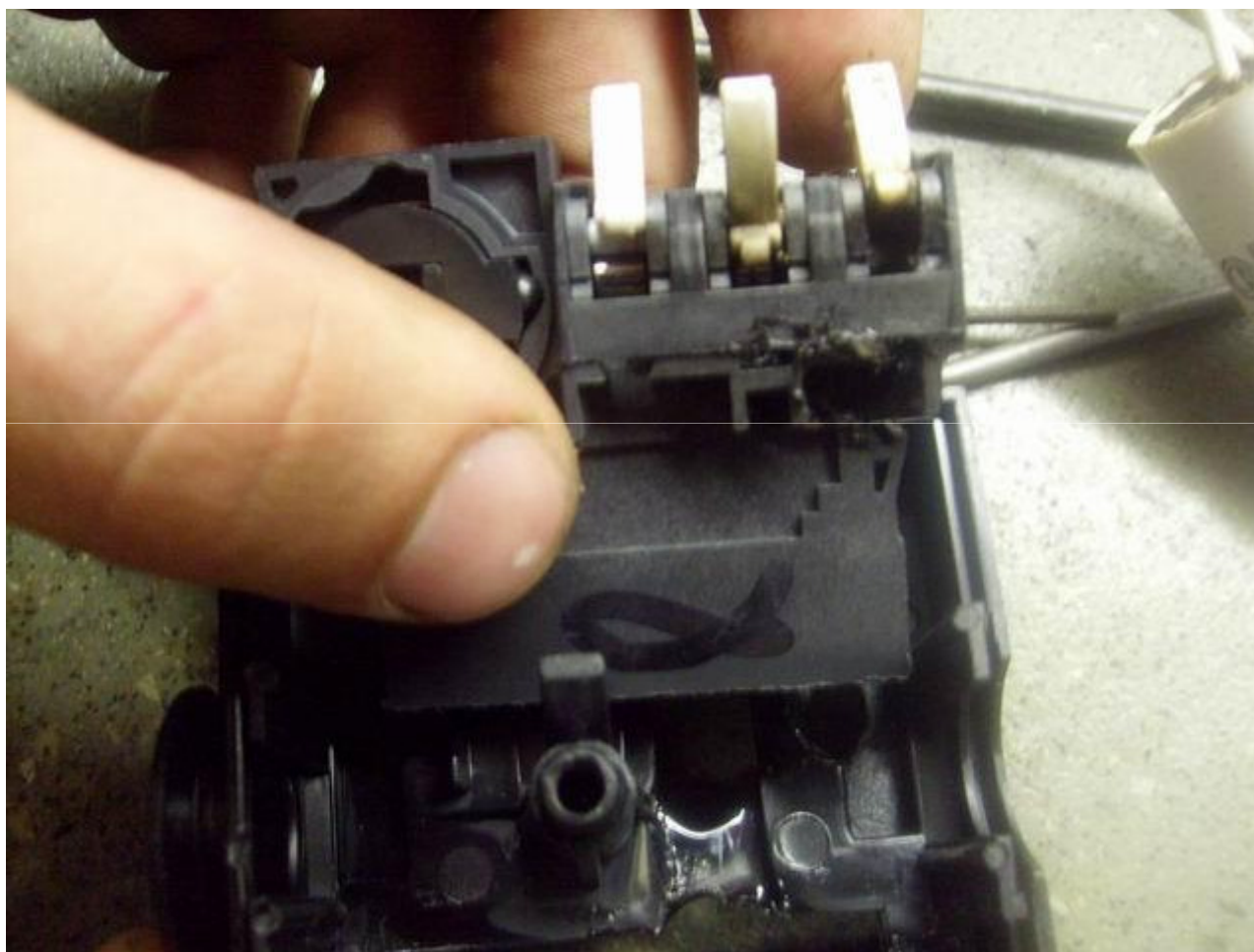
Тип оборудования:	<i>Насос циркуляционный WILO RS25/4</i>	
Артикул:	<i>4022 9534</i>	Заводской номер: <i>0611</i>
Подпись и печать продавца:	<i>[Подпись]</i> 	
Дата продажи:	<i>24.08.08</i>	

Внимание: Настоящая гарантия имеет силу лишь в том случае, если гарантийный талон правильно заполнен продавцом, в частности, если имеется дата покупки и печать продавца, а так же указаны артикул и заводской номер изделия.

1. Гарантийное обслуживание включает в себя бесплатный ремонт или, при невозможности ремонта, замену насосного оборудования, поставленного ООО «ВИЛО РУС» в Россию, в течение 24 месяцев, а приборов автоматики и управления в течение 12 месяцев со дня продажи. Время гарантийного ремонта определяется степенью неисправности изделия.
2. Гарантийные обязательства не распространяются в следующих случаях:
  - нарушение правил транспортировки, хранения, монтажа и эксплуатации, изложенных в «Инструкции по монтажу и эксплуатации»;
  - неправильной электрической, гидравлической и механической подпитки;
  - работа в недокументированных режимах, изложенных в технической документации и на фирменной табличке насоса; запуск насоса без переключательной среды;
  - Наличие внешних и внутренних механических повреждений (трещины, сколы, следы ударов и т.п.);
  - Использование приборов управления и защиты других производителей, не отвечающих требованиям WILO, изложенным в технической документации;
  - Наличие на изделии признаков ремонта, в том числе замены деталей или изменения внутреннего устройства;
  - Использование неоригинальных запасных частей;
  - Повреждения в результате неисправности или конструктивных недостатков систем, в составе которых эксплуатировалось оборудование;
  - Нарушение сохранности литья;
  - Наличие повреждений полученных в результате воздействия огня, влаги, коррозии, химических попаданий, вентурь посторонних предметов.
3. Гарантийное обслуживание не распространяется на лампы накаливания, расходные материалы, предохранители и уплотнительные прокладки.
4. При необоснованном обращении в сервисный центр покупатель может быть выставлен счет за диагностику неисправности изделия. Необоснованным считается обращение в случае, признаков не соответствия упомянутому сервисному центру.
5. Все изделия, поставляемые нами, являются работоспособными, комплектными и не имеют механических повреждений. Если в течение пяти дней со дня продажи, покупателем не были предъявлены претензии по комплектации товара, внешнему виду, наличию заводских пометок, то в дальнейшем такие претензии не принимаются.
6. Фирма «ВИЛО РУС» не несет ответственности за возмещение расходов, связанных с монтажом и демонтажом гарантийного оборудования. Настоящая гарантия, ни при каких условиях, не дает право на возмещение убытков, связанных с использованием или невозможностью использования купленного оборудования.

С условиями гарантии ознакомлен. *[Подпись]*

На этапе диагностики сервисные специалисты определили дефект - оплавление пусковой коробки.



## Клеммы обмоток



# АКТ

Приниматель: **И. В. Шинцов**, И. В. Шинцов

Акт составляется по форме № 1	№	29	09	2009	Официальный сервис-партнер ООО «ВИЛО РУС» по г. Воронежу и Воронежской обл.	<b>WILO</b>
Дата	29	09	2009			
Организация:	ИП Шинцов И. В.					
Адрес:	г. Воронеж, пр-т Патристоев Д18					
Тел./факс:	(4732) 390-333					
Президент:						
Дата ввода в эксплуатацию (по метке производителя)	24.10.2007г					
Тип оборудования	Серийный №	Артикул №	Место текущего ремонта (по адресу, в сервисе)			
Насос Stage-RS25/4	4032954	4032954	В сервисе			
Модель насоса	Тип насоса	№ насоса	Дата отключения			
		№ насоса	11.2006г			
			М1-инстру			

**000 «Энкор-Сервис»**  
394026, г. Воронеж, ул. Гусевых, д. 23  
тел.: (4732) 49-69-47, 39-69-48 e-mail: se@encor.ru  
Владимир Соломаха И.Ю.

**Причина обращения:** При включении насоса насос не работает.  
Результат обслуживания:  Состояние в норме, фланец (Ф) не соответствует по привалам, не укомплектован

Фланец  Корпус насоса  Вибрация  Протечка масла  Шум  Неисполнение  Монтаж и сборка

**Условия эксплуатации:** Тип (И) Пар (И) Дата: \_\_\_\_\_  
Прим.: \_\_\_\_\_

**Починка насоса (по метке производителя):** Показатель насоса (А), Показатель насоса (В) \_\_\_\_\_  
Дата отбора: \_\_\_\_\_

**Результат:** \_\_\_\_\_  
Гарантийный ремонт по ремонту (по): \_\_\_\_\_

**Обнаружен дефект:** При вскрытии клемной коробки обнаружено оплавление нижней части корпуса клемной коробки. Конденсатор исправен. Механические повреждения и следы попадания влаги в клемную коробку не обнаружены.

**3.5. Примечание:** \_\_\_\_\_  
Возможен заводской дефект. Необходимо заменить клемную коробку.

Арт. № заводской части	Наименование	Кол-во	Стоимость, €	Сумма, €
4 0 4 5 3 4 1	Модуль к RS25/4 в сборе	1		

Примечание: \_\_\_\_\_  
Получено: \_\_\_\_\_  
Приниматель: \_\_\_\_\_

Оплата по Вашему расчету  Оплата по Вашему расчету  Оплата по Вашему расчету

№ п/п № п/п № п/п № п/п № п/п № п/п № п/п № п/п № п/п № п/п

Сумма: \_\_\_\_\_  
Итого: \_\_\_\_\_

Итого: \_\_\_\_\_

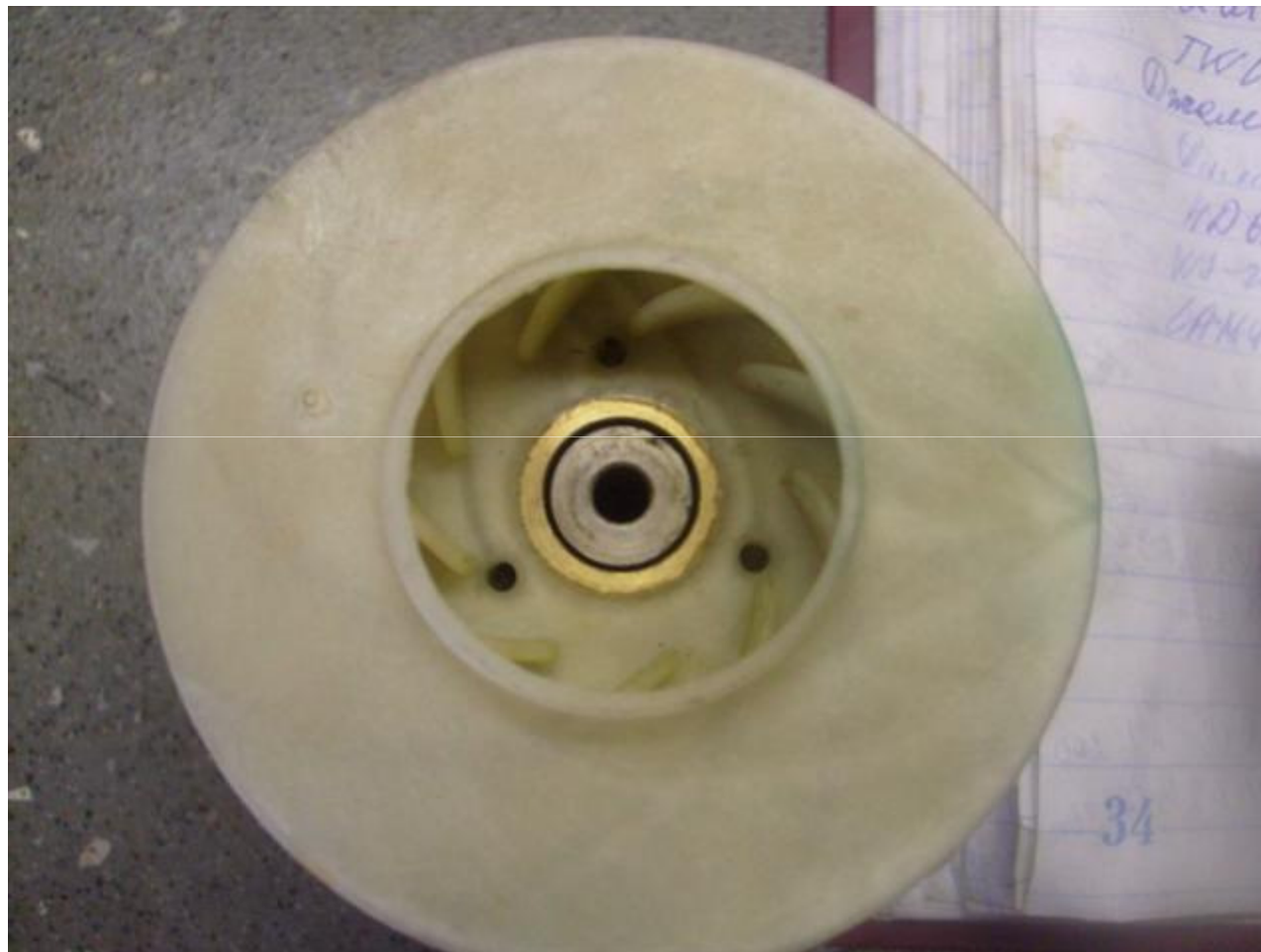




Здесь клеммные коробки, наша и та которая стояла на насосе.  
Принципиальное отличие в расположении контактов



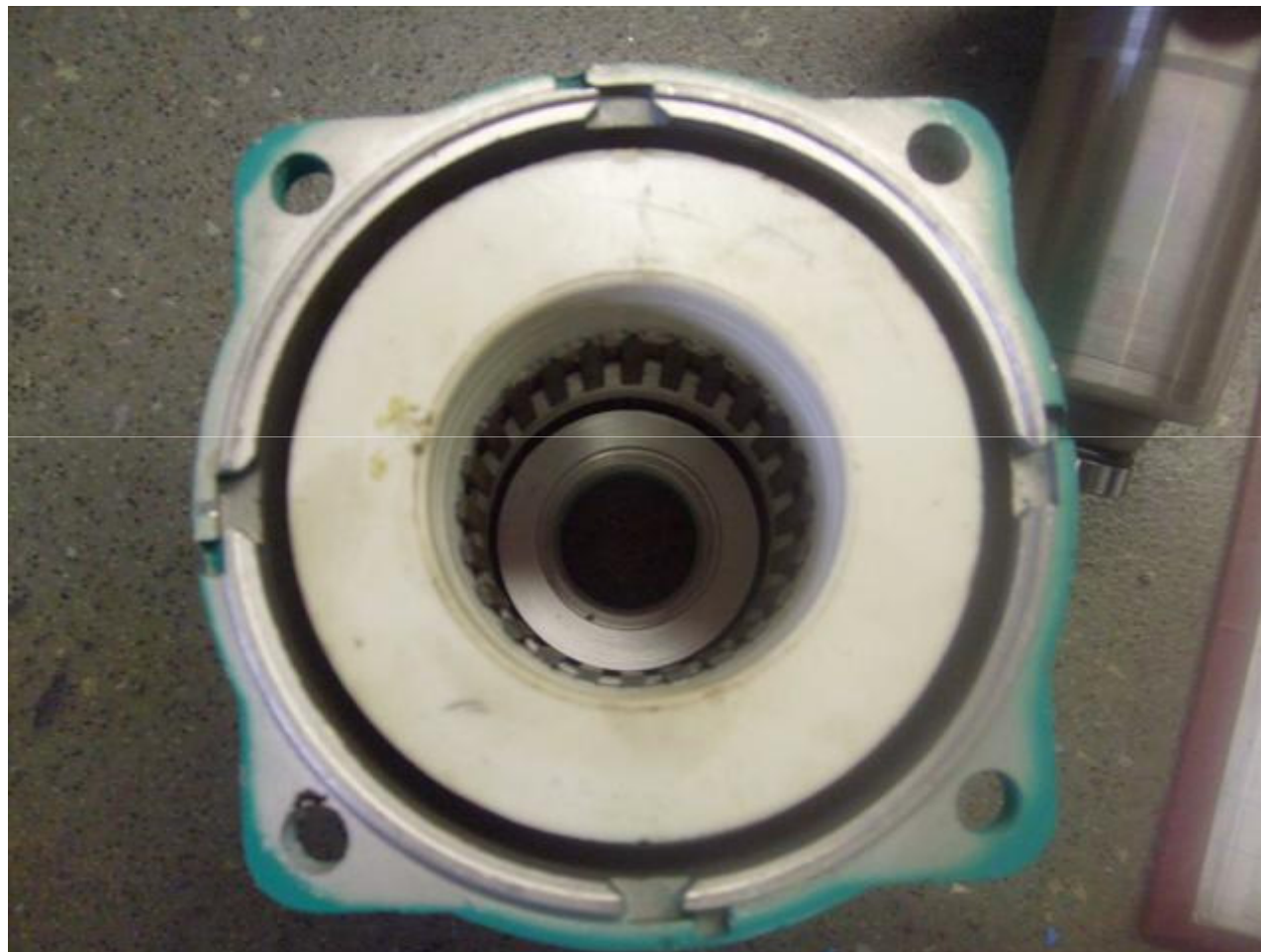
Рабочее колесо. Обратите внимание на диаметр колеса и марку насоса



Самое заметное отличие – разборный стакан ротора. Ниш ротор неразборный.  
Также см. сравнения роторов выше



Все детали мотора выделяются следами точения.  
Детали наших насосов штампуются



## Упаковка



1. Распространить информацию среди партнёров по сервису;
2. На начальном этапе, решение по гарантии и т.п. принимать только после личного визуального осмотра предъявленного на гарантию оборудования.
3. Проверить все замененные до этого по гарантии насосы марки RS, с целью выделить адресатов распространяющих контрафактный товар